

**DAS MASSIV HOLZ-HAUS
VOM ZIMMERMEISTER**

HOLZ haus

**MEHR PLATZ FÜRS
FAMILIENLEBEN –
NATÜRLICH (UND)
LEISTBAR.**

- Leistbares Holzmassivhaus für junge Familien.
- Top-Qualität zum fairen Preis.
- Handwerk aus dem Salzkammergut.
- Kompakt, einfach, komplett.
- Alles aus einer Hand.

ab € 389.990,-

(exklusiv für die OÖ Bezirke: Gmunden,
Kirchdorf, Wels Land, Vöcklabruck)

**133 m² Holzhaus mit Luft-WP,
schlüsselfertig übergeben**

Angebot gültig bis 30. Juni 2026

**DAS MASSIV HOLZ-HAUS
VOM BAUMEISTER**

HOLZhaus

EIN FAMILIENNEST AUS HOLZ – FÜR HEUTE GEBAUT, AN MORGEN GEDACHT.

Unser kompaktes Holzhaus verbindet natürliche Bauweise mit durchdachter Planung und echter Leistbarkeit. Gefertigt von erfahrenen Handwerkern aus dem Salzkammergut entsteht ein Zuhause, das heute begeistert und an morgen denkt. Leistbar geplant, klar strukturiert und dennoch komplett ausgestattet, bietet es alles, was junge Familien für den Start ins Eigenheim brauchen. Und das Beste: Alles kommt aus einer Hand – von der ersten Idee bis zur Schlüsselübergabe.



ab € 389.990,-

(exklusiv für die OÖ Bezirke: Gmunden,
Kirchdorf, Wels Land, Vöcklabruck)

**133 m² Holzhaus mit Luft-WP,
schlüsselfertig übergeben**

Angebot gültig bis 30. Juni 2026

Mit PV-Anlage
förderfähig!

133m² FLÄCHE*, 10cm MASSIVHOLZWAND, 100% KOMFORT.

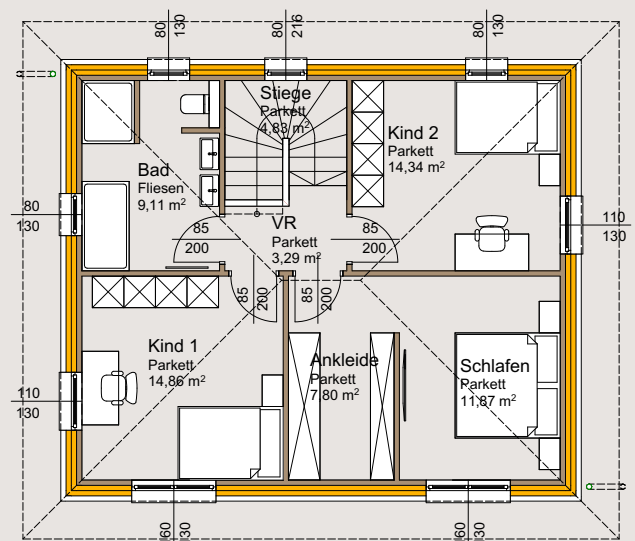
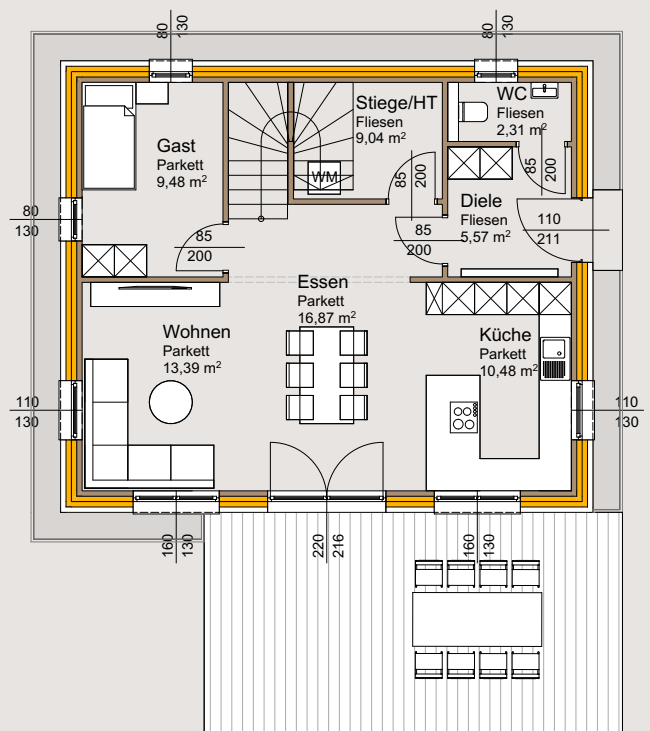
Im Kaufpreis enthalten:

- Einreichplanung, Ausführungsplanung,
- Bauansuchen, Baubeschreibung, Energieausweis
- Streifenfundamente und Fundamentplatte,
- PVC-Kanal unter Bodenplatte
- 10 cm Massivholzwand mit 20 cm Holzfaserdämmung
- Holzfassadenschalung Fichte inkl. Vergrauungsanstrich
- Massivholzdecken
- Walmdach - Bramac Donau Dachstein
- Spenglerarbeiten mit Dacheinstieg
- Fenster Holz-Alu (EG), Kunststoff-Alu (OG) - Internorm
- Elektr. Beschattung Raffstore – Schlotterer
- Innen- und Außenfensterbänke
- Luftwärmepumpe mit Warmwasserspeicher
- Elektroinstallation inkl. PV Vorbereitung
- Estrich mit Fußbodenheizung
- Sichtholz Innenwände
- Parkettböden inkl. Sockelleisten
- Boden und Wandfliesen
- Innentüren weiß - Dana
- Sanitäre Ausstattung (2 Waschbecken, Dusche, Badewanne, 2 WC, Handwaschbecken)
- Frostsichere Außenarmatur

133,24 m² Nettogrundrissfläche – 7,62 m² Stiege (EG, OG) =
125,62 m² Wohnnutzfläche

Nicht enthaltene Leistungen (optional):

Erd- und Schotterungsarbeiten, Kanal außerhalb der Bodenplatte (Putzschacht, Sickerschacht)
Keller, Garage oder Carport, Poolanlage, Terrasse,
Pergola, Außenanlagen, Gartenmauern, PV Anlage, etc.



**DAS MASSIV HOLZ-HAUS
VOM ZIMMERMEISTER**

HOLZhaus

- Leistbares Holzmassivhaus für junge Familien.
- Top-Qualität zum fairen Preis.
- Handwerk aus dem Salzkammergut.
- Kompakt, einfach, komplett.
- Alles aus einer Hand.

**Jetzt anfragen und informieren:
www.stern-bau.at/holzhaus**

Stern & Hafferl Baugesellschaft m.b.H.
Theresienthalstraße 1, 4810 Gmunden
T +43 7612 795 – 4000
F +43 7612 795 – 4099
office@stern-bau.at
www.stern-bau.at/holzhaus



Geplant und ausgeführt von

**stern hafferl
bau**

